



**EBIPRO**  
ENTE BILATERALE NAZIONALE  
PER GLI STUDI PROFESSIONALI

### Professionista, lo sapevi?

Iscrivendo lo studio professionale a EBIPRO e CADIPROF,  
hai diritto in automatico alle coperture sanitarie e assistenziali di



Per saperne  
di più,  
inquadra il  
QR-Code



[www.ebipro.it](http://www.ebipro.it)

Viale Pasteur, 65 - 00144 Roma

Tel: 06 5918786

[info@ebipro.it](mailto:info@ebipro.it)

## Cos'è EBIPRO?

EBIPRO è l'**ente bilaterale** nato dal Contratto Collettivo Nazionale del Lavoro per gli studi professionali firmato da Confprofessioni, Filcams-CGIL, Fisascat-CISL e UILTuCS.

EBIPRO è rivolto **ai professionisti datori di lavoro** e ai **dipendenti** dello studio professionale che, adottando il CCNL Studi Professionali, aderiscono e contribuiscono al welfare bilaterale.

## Perché aderire?

L'iscrizione e contribuzione a EBIPRO e CADIPROF (la cassa di assistenza sanitaria integrativa), è **obbligatoria** ai sensi del CCNL Studi Professionali.

I versamenti mensili vengono restituiti sotto forma di prestazioni e coperture di welfare attive a **360°**.

## Cos'è il CCNL Studi Professionali?

Il CCNL Studi Professionali è il contratto collettivo nazionale **maggiormente rappresentativo** del settore.

Il CCNL si applica a tutte le strutture professionali con dipendenti, comprese le attività in forma di studio associato e/o societaria, nonché nelle realtà che svolgono servizi funzionali all'esercizio della professione stessa.

## Le prestazioni

### EBIPRO per il lavoratore dipendente

**Sport** - Rimborso delle spese per lo svolgimento di attività sportive e motorie riconosciute dal C.O.N.I. (anche dei figli).

**Trasporto pubblico** - Rimborso degli abbonamenti mensili o annuali per il trasporto pubblico locale, regionale e interregionale.

**Libri scolastici** - Rimborso dei libri di testo acquistati per i figli dalle scuole medie alle superiori.

**Tasse universitarie** - Rimborso delle rate e tasse universitarie sostenute sia a titolo personale che per i propri figli.



### EBIPRO per lo studio professionale

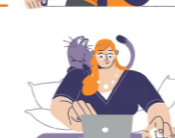
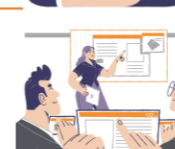
**Incentivi all'occupazione** - Incentivi per l'assunzione stabile degli apprendisti, dei co.co.co., dei lavoratori "a chiamata", delle persone con disabilità (L. 68/1999) e dei lavoratori a termine in sostituzione di dipendenti in maternità/malattia.

**Formazione obbligatoria** - In sinergia con *Fondoprofessioni*, rimborso del costo della formazione del datore di lavoro e dei dipendenti in materia di salute e sicurezza, privacy o antiriciclaggio.

**Tirocini curriculari e P.C.T.O.** - Premio per l'attivazione di tirocini curriculari e/o percorsi di alternanza all'interno dello studio professionale.

**Smart working e Telelavoro** - Rimborso delle spese sostenute per l'acquisto di hardware (pc, accessori e stampanti) necessari al lavoro agile dei collaboratori.

**Permessi studio** - Rimborso della retribuzione oraria dei lavoratori in permesso studio per la formazione personale o lavorativa.



## Come utilizzare EBIPRO?

Ogni prestazione dell'Ente Bilaterale è disciplinata da un proprio **Regolamento** che fissa i **documenti** da presentare e i termini entro cui trasmettere la domanda.

Una volta pronti, può essere spedita in pochi click una richiesta di rimborso dall'**Area Riservata** sul sito web.



Vuoi conoscere le modalità di iscrizione a EBIPRO?

Inquadra il **QR-Code**.

